



#### Dimensions

|                       |           |
|-----------------------|-----------|
| Largeur extérieure    | 893,00 mm |
| Profondeur extérieure | 574,00 mm |
| Hauteur extérieure    | 600,00 mm |
| Largeur intérieure    | 771,00 mm |
| Profondeur intérieure | 452,00 mm |
| Hauteur intérieur     | 502,00 mm |

Les dimensions intérieures utiles peuvent différer selon la configuration intérieure.

#### Poids / Masse

|                    |                          |
|--------------------|--------------------------|
| Poids armoire vide | 140 Kgs                  |
| Charge répartie    | 313,00 kg/m <sup>2</sup> |
| Charge maximale    | 300 Kgs                  |

#### Ventilation

|                              |                     |
|------------------------------|---------------------|
| Extraction d'air             | 50 DN               |
| Renouvellement d'air 10 fois | 2 m <sup>3</sup> /h |
| Pression différentielle 10x  | 1 Pa                |

#### Colorie / Finition de surface

|   |            |
|---|------------|
| Code de couleur du corps                | RAL 7035   |
| Couleur du corps                        | gris clair |
| Surface du corps                        | lisse      |
| Code de couleur de la porte / du tiroir | RAL 7035   |
| Couleur de la porte / du tiroir         | gris clair |
| Surface de la porte / du tiroir         | lisse      |

#### Informations générales

|                    |              |
|--------------------|--------------|
| Nombre de tiroirs  | 1            |
| Capacité du tiroir | 20,00 Litres |
| Numéro des douanes | 94032080     |

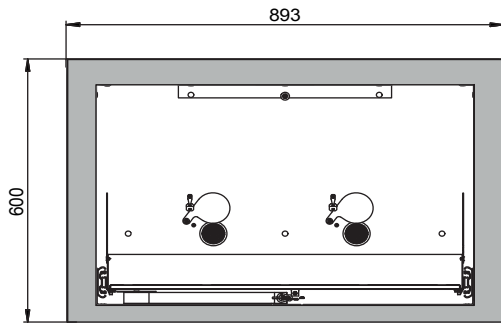
#### armoire de sécurité sous paille UB-S-90 Modèle UB90.060.089.S, gris clair (RAL 7035)

**Stockage sécurisé, conforme à la réglementation en vigueur des produits dangereux, inflammables dans les zones de travail**

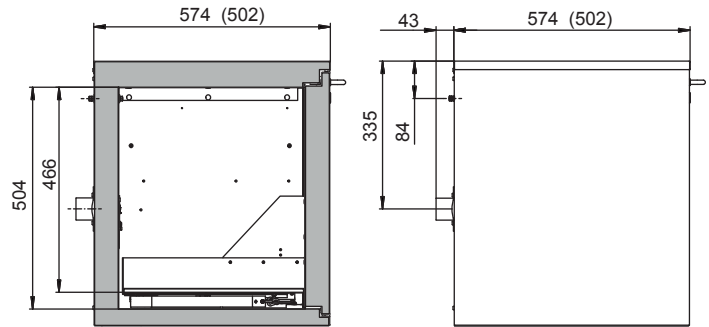
#### Fonction / construction:

- **Robuste et durable** : structure extérieure en acier revêtu époxy
- **Confort de travail** : immobilisation des tiroirs dans toutes les positions, accès vertical à tous les récipients, fermeture automatique en cas d'incendie
- **Sûr** : tiroir avec câble de mise à la terre, borne, bac étanche soudé, tiroir à fermeture automatique en cas d'incendie
- **Utilisation contrôlée** : tiroir verrouillable avec serrure intégrée, et indicateur de verrouillage des portes (rouge/vert)
- **Mobile** : socle avec roulettes en option, pour un déplacement facile de l'armoire
- **Aération et ventilation** : système d'aération et de ventilation intégré pour le raccordement (diamètre 50 mm) à un dispositif technique d'évacuation d'air

Vue de face



Vue latérale



Vue de dessus

