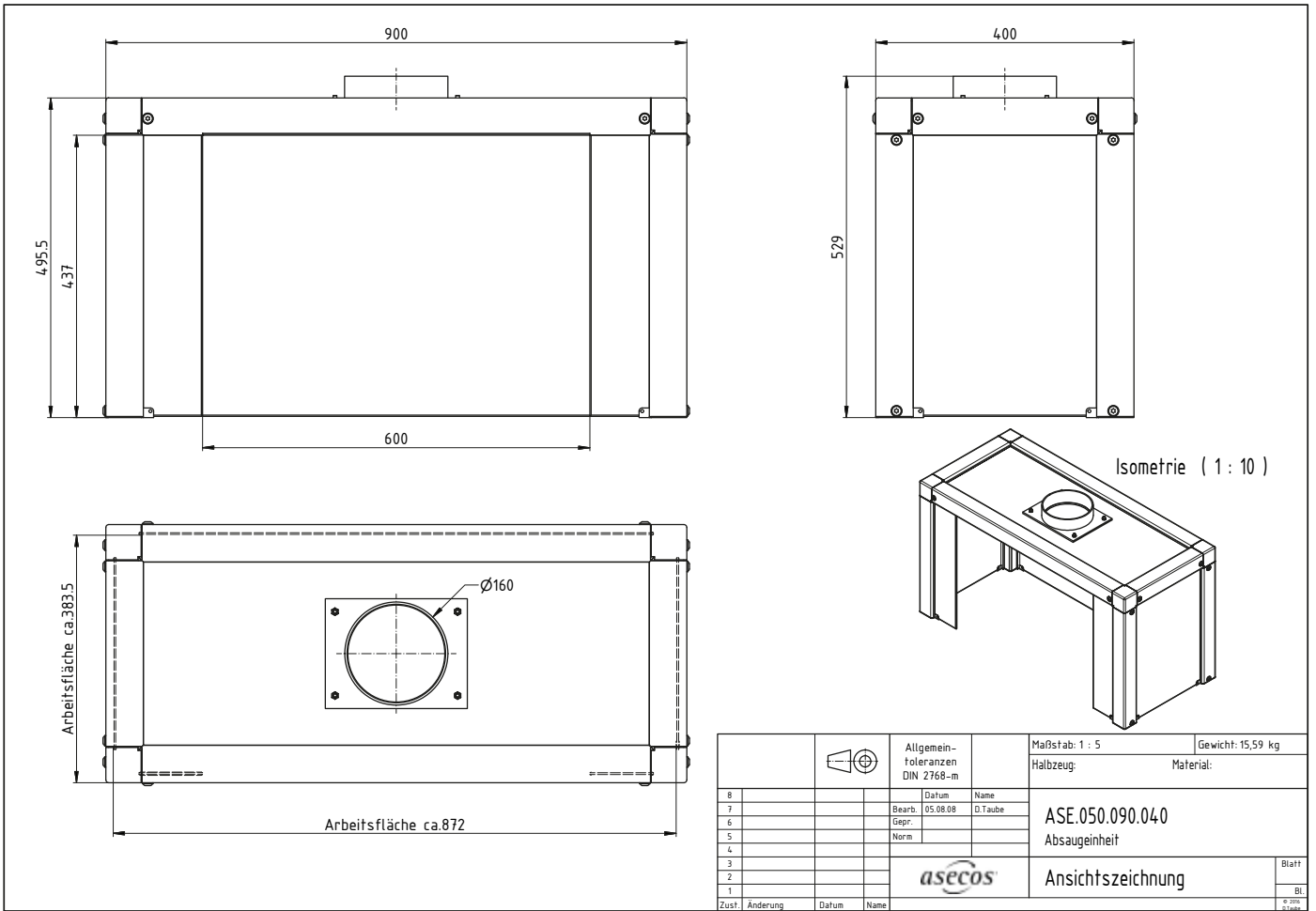



**Funktion / Konstruktion:**

- Lufttechnische Prüfung nach DIN EN 14175-3 (5.4.4)
- Einhaltung der vorgeschriebenen Arbeitsplatzgrenzwerte
- Optimal zur Aufstellung auf einen bereits vorhandenen Arbeitsplatz
- Robuste Konstruktion aus gut beständigen, eloxierten Aluminiumprofilen
- Verglasung aus bruchsicherem Acrylglas, 5 mm
- Zum Anschluss an eine bauseitige Abluftanlage
- Serienmäßiger Abluftanschluss DN 160 auf dem Kopfteil
- Die Luftgeschwindigkeit an der Frontöffnung sollte  $\geq 0,3$  m/s betragen

**Technische Daten**

<b>Außenmaße (mm)</b>		<b>Gewicht (kg)</b>	
Höhe außen	500	Gewicht	14,6 kg
Breite außen	900		
Tiefe außen	400	<b>Sonstige Angaben</b>	
		Anzahl Abluftstutzen	1 Stück
		Nennvolumenstrom	300 m <sup>3</sup> /h
		Differenzdruck je Stutzen	64 Pa
<b>Innenmaße (mm)</b>			
Höhe Frontöffnung	437		
Breite Frontöffnung	600		



		Allgemein-toleranzen DIN 2768-m		Maßstab: 1 : 5	Gewicht: 15,59 kg
				Halbzeug:	Material:
8			Datum	Name	<b>ASE.050.090.040</b> Absaugereinheit
7		Bearb.	05.08.08	D.Taube	
6		Gepr.			
5		Norm			
4					
3					<b>asecos</b> Ansichtszeichnung
2					
1					
Zust.	Änderung	Datum	Name		Blatt
					Bl.
					© 2011 asecos